

Allô police questions

7h32

- 1 une femme affolée, qu'est-ce que cela veut dire ?
- 2 quel est le problème de son âne ?
- 3 elle a déjà dû=

7h08

- 4 quel est le problème de Madame X ?
- 5 venir de + infinitif

10h08

- 6 expliquez le mot « voisin »
- 7 qu'a fait le voisin ?
- 8 son voisin avec lequel elle a eu un différend
- 9 que veut-elle que les gendarmes fassent ?
- 10 solliciter

10h12

- 11 quelle est la question aux gendarmes ?

13h06

- 12 expliquez le mot « concubine » et qu'est-ce que cela veut dire en suédois ?
- 13 où est la femme ?
- 14 qu'est-ce qu'elle devait faire ?
- 15 le mari, que pense-t-il de sa femme ?
- 16 quel est le plus gros problème ?

10h22

- 17 expliquez le mot « montgolfières » ; quelle est l'origine de ce mot ?
- 18 d'où viennent ces mots : sandwich, silhouette, poubelle, *banta, la Tour Eiffel, siamois, saxophone, rugby, praline, salmonelle, *brasklapp, Celsius, *friggebod, *brittsommar, la pomme d'Adam, dahlia, bégonia, béchamel, nicotine
- 19 où est le chien de la dame ?
- 20 avoir la tête en l'air

14h

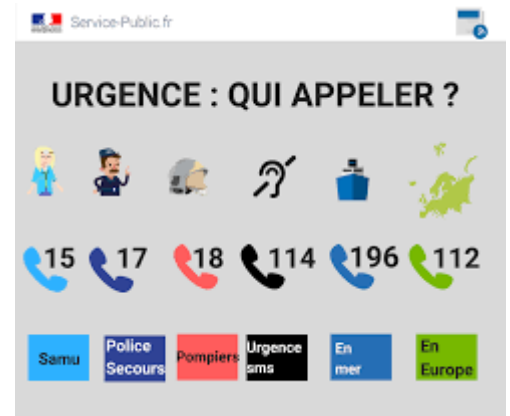
- 21 que mangent les moutons de l'agriculteur ?
- 22 qu'est-ce que c'est qu'une fusée ?

16h

- 23 qu'est-ce qu'on a volé ?
- 24 comment est le monsieur ?

16h35

- 25 pourquoi cette dame appelle-t-elle la police ?



16h30

26 comment est le père ?

27 que fait sa fille ?

28 que veut-il que les gendarmes fassent ?

29 expliquez les mots : cantine, onéreux

19h20

30 qu'est-ce que c'est qu'un gitan ?

31 quel est le problème ?

32 que répond la police ?

20h38

33 où est la fille ?

34 le père, qu'est-ce qu'il demande aux gendarmes ?

20h36

35 la dame va bien ? pourquoi ?

20h25

36 qu'est-ce qui a été volé ?

37 décrivez le voleur

23h02

38 pourquoi cet homme appelle-t-il la police ?

39 il s'agit de, tapage nocturne, nuptial, noces, voyage de noces

20h02

40 la dame qui appelle la police, que veut-elle qu'on fasse et pourquoi ?

Le jour où j'ai été arrêté par la police ! Racontez !

Stefan, a-t-il fait de la prison ? Expliquez et racontez !

Vous avez déjà appelé la police ? si oui, pourquoi ?

Vous avez des amis qui sont policiers ?

N° D'URGENCE ET N° UTILES	
15 SAMU	EDF : 09 69 32 15 15 (appel non surtaxé)
17 Police/gendarmerie	VEOLIA EAU : 09 69 32 35 29 (appel non surtaxé)
18 Pompiers	
112 N° d'appel d'urgence européen	3646 CPAM
114 N° d'urgence personnes sourdes et malentendantes (fax ou sms)	3939 Allo Service Public
	3949 Pôle Emploi
115 Samu social/secours aux sans abris	Centres anti poisons
119 Enfance maltraitée	Rennes 02 99 59 22 22
3624 SOS Médecins	Angers 02 41 48 21 21
3919 Violences conjugales	Paris 01 40 05 48 48
116 000 SOS enfants disparus	0892 683 208 Chèque volé ou perdu
	0892 705 705 opposition carte bancaire
	0 800 47 33 33 Urgence sécurité gaz

CELLULE DE DÉGRISEMENT

